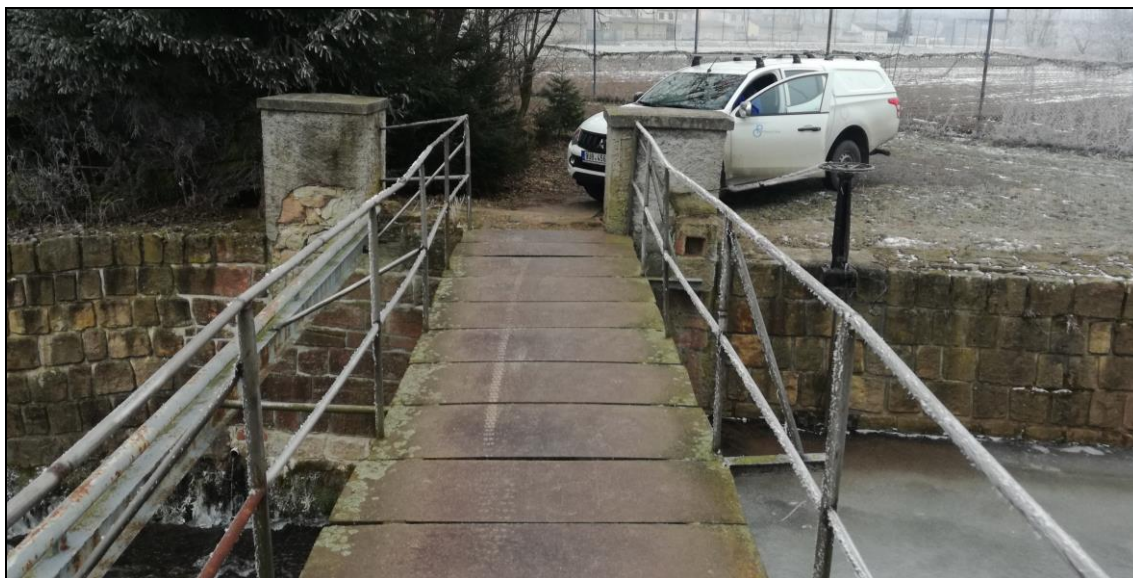


Fotodokumentace







Kotvení lávky u levé podpory.



Kotvení lávky u pravé podpory.



Kotvení lávky na středovém pilíři, levé pole.



kanálové šoupátko do náhonu, PB jezová zed'.



Nátok do MVE, LB jezová zed'.



PB jezová zed' v podjezí.



Původní část PB jezové zdi v profilu lávky.



PB jezová zeď v nadjezí.



LB jezová zeď v podjezí.

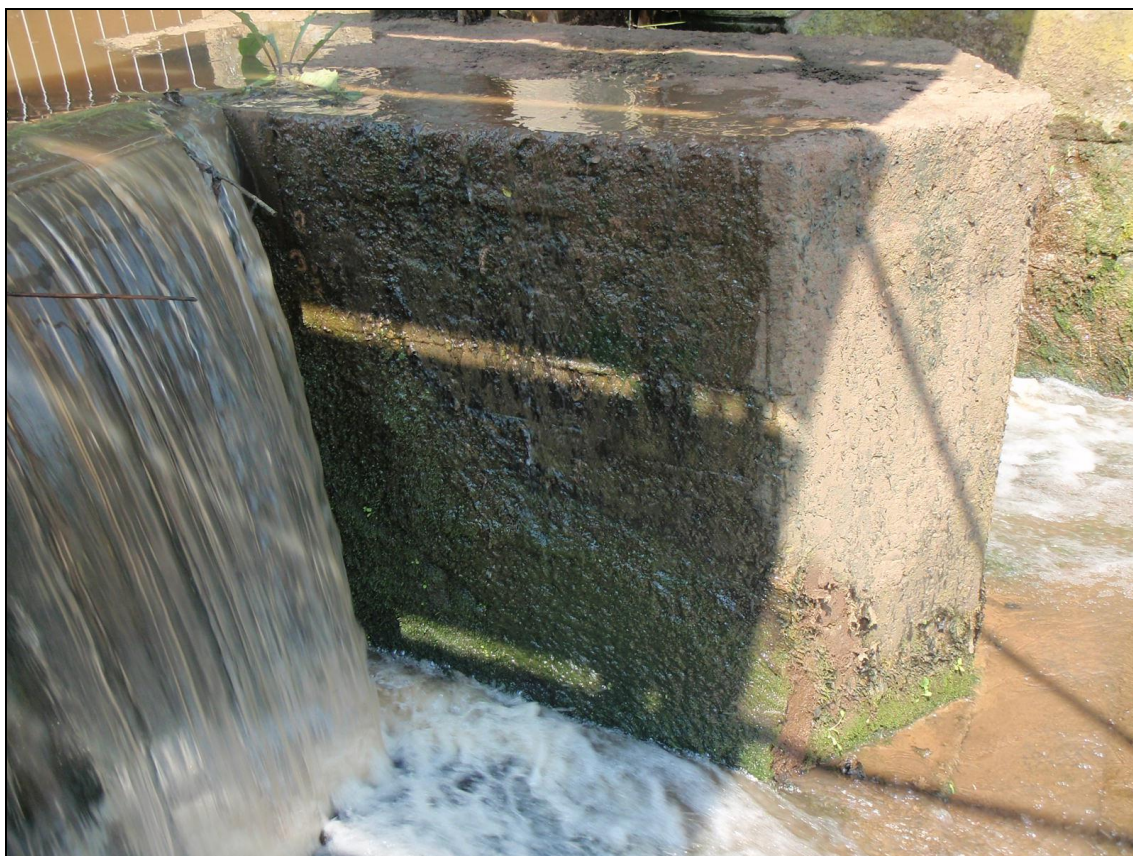


Svedení průsaků v původní konstrukci jezové zdi do drenáže. Průsak z nadjezí. Původní pískovcové kvádry se rozpadly.





Poškozený pískovcový kvádr ve středovém pilíři. Oprava není za běžného provozu možná.



Betonový pilíř dělící levé jezové pole a štěrkovou propust.



Původní část PB jezové zdi v profilu lávky. Šipka značí poruchu v lomu zdi, o který je opřeno hrazení. Touto cestou prosakuje za konstrukci jezové zdi voda ze zdrže.



Stavidlo štěrkové propusti. Ocelové vodící prvky značně narušeny korozí. Ocelové ovládací prvky možné repasovat. Nutná výměna dřevěných prvků a ocelových kotvicích prvků. Původní část LB jezové zdi v profilu lávky je ve špatném stavu, spárami prosakuje voda ze zdrže.